

Sådan får mennesker med autisme flere og bedre oplevelser

Indlæg ved seminar om tilgængelighed – 9. marts 2023

Jan Mortensen - AutismGoTo



Det vil jeg tale om

- Hvilke behov og ønsker har mennesker med autisme i forhold til tilgængelighed?
- Hvordan dækker AutismGoTo disse behov?
- Hvad kan museer, attraktioner og andre besøgssteder gøre for at blive mere attraktive for den autistiske målgruppe og dermed få flere gæster?

Kort om mig selv

- Mange års erfaring med digital forretningsudvikling og markedsføring, bl.a. i turismebranchen
- Arbejdet med opgaver og projekter indenfor autisme gennem flere år
- Driver AutismGoTo sammen med Autismeforeningen
- Far til søn på 22 med autisme (Asperger)

Kort om AutismGoTo

- Hjælper mennesker med autisme til flere og bedre oplevelser, når de besøger museer, attraktioner, teatre, biografer, koncert- og sportsvenues samt hoteller og andre overnatningssteder
- Udarbejder autismevenlige, sociale præsentationer af ovennævnte besøgssteder, der gør det muligt at forberede, strukturere og gennemføre besøg
- De sociale præsentationer er også til stor gavn for mennesker med forskellige andre kognitive udfordringer og handicaps
- Samt et nyttigt værktøj for pårørende og netværk

Hvem er målgruppen?

- Cirka 160.000 på autismspektret
- Plus deres netværk af familie, venner, lærere, mentorer og støtter
- Mange andre med kognitive udfordringer, ADHD, demensramte og mennesker, der har brug for overblik, forberedelse, struktur og genkendelighed i sociale sammenhænge
- Alle dem, som gerne vil opleve museer, attraktioner, sports- og kulturbegivenheder, hotelophold og rejser, men som bliver hjemme fordi det er uoverskueligt og fordi den nødvendige hjælp ikke er tilgængelig

Hvad har mennesker med autisme behov for i forbindelse med oplevelser?

- **Forberedelse** – mest mulig viden om besøgsstedet før et besøg
- **Struktur og planlægning** – rammerne for besøget skal ligge fast og nøje planlægning af hele forløbet fra start til slut
- **Genkendelighed** – giver ro og tryghed, når man genkender besøgsstedet fra fotos og beskrivelser, man har set før besøget
- **Nem adgang til hjælp og støtte under besøget** – medarbejdere og information kan redde og/eller forstærke succesoplevelse under et besøg, f.eks. ved uforudsete begivenheder
- Mulighed for "time-outs" – f.eks. **stilleområder**

Hvad gør AutismGoTo?

Hvad kan besøgsstederne selv gøre?

- Med en social præsentation sørger AutismGoTo for, at autistiske gæster og deres netværk får alle de informationer, som de har brug for til at forberede sig
- Besøgsstederne bør selv sørge for, at alle former for praktiske informationer er tilgængelige på jeres website eller andre relevante platforme
- Medarbejdere bør være forberedt på at hjælpe mennesker med autisme og andre skjulte handicaps, når de er på besøgsstedet
- Det vil Solsikkesnoren fortælle endnu mere om

Handler det kun om mere kommunikation?

- Måske mangler I blot at skrive mere om jeres faciliteter på jeres website og andre platforme?
- Måske mangler I blot at informere jeres medarbejdere, om hvordan de bedst hjælper gæster med autisme og andre skjulte handicaps?
- Måske har I allerede faciliteter, hvor gæster med autisme kan finde ro under et besøg og mangler blot at fortælle om det?
- Måske kunne I informere om rolige tidspunkter i jeres åbningstid?
- Måske kunne I gennemføre arrangementer med fokus på gæster, der har behov for ro og overskuelighed

www.autismgoto.com

☎ 31 20 10 40 ✉ info@autismgoto.com



[Forside](#) [Find besøgssteder](#) [Om AutismGoTo](#) [Om sociale præsentationer](#) [Fonde](#) [Vær med](#) [Omtale](#) [Kontakt](#)

Velkommen til AutismGoTo - en oplevelsesplatform for mennesker med autisme

Her på AutismGoTo kan man finde autismevenlige, sociale præsentationer af en række danske besøgssteder, f.eks. museer, attraktioner, seværdigheder, forlystelsesparker, biografteatre og teatre.

Med en social præsentation er det lettere at planlægge og gennemføre spændende ture alle disse besøgssteder.

For hvert besøgssted kan man læse og downloade en social præsentation og en informationsside.

AutismGoTo er målrettet mennesker med autisme og alle i deres netværk.

[Se omtale af AutismGoTo i forskellige medier](#)

[Se oversigt over alle besøgssteder i Danmark med sociale præsentationer](#)



Besøg Museet Sønderskov

Jeg kan besøge museet, der er indrettet i den fredede hovedbygning på herregården Sønderskov syd for Brørup. Jeg kan bl.a. se kalkmalerier, en runesten og mange fund fra arkæologiske udgravninger.

[- Læs en autismevenlig præsentation af museet her](#)



Besøg Statens Museum for Kunst

Statens Museum for Kunst er Danmarks nationalgalleri og landets største kunstmuseum. Jeg kan bl.a. se dansk guldalder-kunst, en samling af dansk samtidskunst og en Matisse-samling.

[- læs en autismevenlig præsentation af Statens Museum for Kunst her](#)

Eksempler på flere besøgssteder med autismevenlige, sociale præsentationer



Eksempler fra sociale præsentationer – facade og indgang

AutismGoTo

Social præsentation af Borgmestergården

Udarbejdet af www.autismgato.com – senest opdateret september 2022



Jeg vil gerne besøge Borgmestergården – museet i Nyborg. Jeg er ved at planlægge mit besøg på Borgmestergården. Denne sociale præsentation af museet kan hjælpe mig med at forberede og planlægge mit besøg.

Gennem den sociale præsentation, kan jeg få en forestilling om, hvad et besøg på museet indebærer. I præsentationen kan jeg læse om det, jeg kan opleve på museet.

På Borgmestergården kan jeg se faste udstillinger om borgmesterfamilien fra 1600-tallet og om deres og Nyborgs historie samt skiftende særudstillinger. Denne præsentation fortæller om praktiske forhold på museet og de faste udstillinger.

På billedet ovenfor kan jeg se Borgmestergården fra gaden. Adressen er Slotsgade 11, 5800 Nyborg.

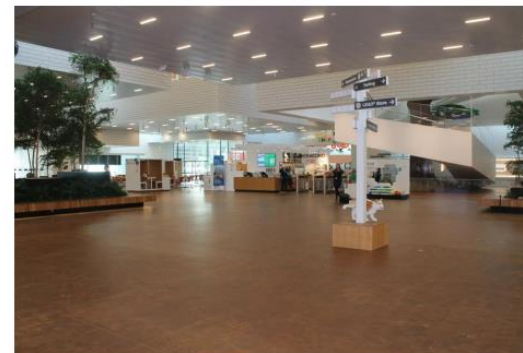
Jeg kan læse om museet på <https://borgmestergaarden.ostfynsmuseer.dk/>

1

AutismGoTo

1. Indgang og praktiske forhold

LEGO Square



Fra indgangen kommer jeg direkte ind på LEGO Square, som er det store indendørs torv.

Her er billetsalg, check-in stationer, garderobe, toiletter, spisesteder, LEGO Shop og indgang til oplevelseszoner og udstillinger.

Jeg kan besøge spisesteder og LEGO Shop uden at have billet.

3

Eksempler fra sociale præsentationer – billetter og information

AutismGoto
Hjælp til at besøge museer

Billetsalg



Her i receptionen køber jeg min billet.

Jeg kan læse om åbningstider og priser her:

<https://faengslet.dk/museum/aabningstider-og-priser/>

Jeg får udleveret en billet, som jeg skal scanne, når jeg går ind på museet.

Der er pile på gulvet, der viser hen til receptionen. Rundt på museet kan jeg også følge pile på gulvet, der viser hvilken vej, jeg kan følge rundt på museet.

4

AutismGoto
Hjælp til at besøge museer

Greeters



Ved indgangen står der Universe medarbejdere, som er parate til at hjælpe hvis jeg har spørgsmål eller mangler information. Disse medarbejdere kaldes "Greeters", fordi de modtager parkens gæster.

Alle medarbejdere i Universe er klædt i sort og grønt og har navneskilte på. Jeg kan spørge en medarbejder, hvis jeg har behov for hjælp.

6

Eksempler fra sociale præsentationer – garderobe og toilet

AutismGoTo

Garderobebokse



I det bagerste rum i garderoben er disse garderobebokse, hvor jeg f.eks. kan opbevare tasker. Jeg kan låse boksen og tage nøglen med mig på min tur rundt på museet.

Jeg kan tage en taske med ind til udstillingerne på museet, når dens størrelse højst svarer til en A4.

5

AutismGoTo

Eksempel på toiletter set indefra



Her kan jeg se et af herretoiletterne indefra.

Alle toiletter i Royal Arena har samme farver og standard, som det jeg kan se på billedet.

29

Eksempler fra sociale præsentationer – udstillinger og aktiviteter

AutismGoto
Hvad er det at være menneske?

Det eventyrlige loft



Det eventyrlige loft er placeret i den store sal, som man træder ind i ved museets indgang.

Udstillingen fortæller lokalhistorie og danmarkshistorie, i flere tilfælde med relation til verdenshistorien.

Udstillingen er opdelt i 14 fortællinger med hver sin titel og nummereret fra 1-14.

Denne præsentation viser fortællingerne i rækkefølge, men jeg kan selv vælge om jeg vil se udstillingen i samme rækkefølge.

Hvis jeg ønsker at følge rækkefølgen, kan jeg også gøre det ved at følge linjen på gulvet.

15

AutismGoto
Hvad er det at være menneske?

Rum 1 - Guldalderen



De første fem udstillingsrum ligger i forlængelse af hinanden og er alle en del af den faste udstilling. Disse fem rum er de eneste på museet, der fast viser værker fra den permanente samling.

I de fem rum er fokus primært på Guldalderen fra begyndelsen til midten af 1800-tallet.

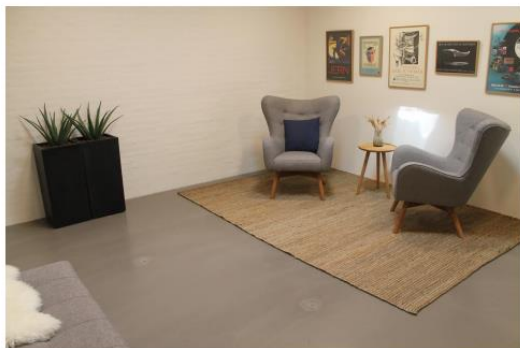
I rummene ses malerier, skulpturer samt møbler og inventar, der var ejet af kunstnerne.

21

Eksempler fra sociale præsentationer – stillerum indendørs

AutismGoTo
Forældre og børn med autisme

Inde i hvilerummet



Inde i hvilerummet er lænestole og en briks.

Jeg kan gå ind i hvilerummet og slappe af og finde ro, hvis jeg har behov for det.

48

AutismGoTo
Forældre og børn med autisme

Riddersalen



I Riddersalen kan der være arrangementer. Hvis der er ledigt, kan jeg sætte mig her og slappe af, hvis jeg har behov for det.

41

Eksempler fra sociale præsentationer – stille områder udendørs

AutismGoto
Hjælp til at håndtere autisme

Overdækkede siddepladser



Her er også overdækkede siddepladser, hvor man kan slappe af eller nyde sin medbragte mad.

Her er også en et grillområde.

Grillen kan benyttes af StjerneKigger-shelterets gæster.

44

AutismGoto
Hjælp til at håndtere autisme

Horoskophaven



Ved siden af Science Show ligger Horoskophaven.

Det er et fredeligt, afsides område, hvor jeg har mulighed for at slappe af.

Når der er et Science Show i gang, så kan der komme høje brag.

56

Indslag om AutismGoTo i TV Lorry (Kosmopol)



To unge mennesker med autisme besøger Zoologisk Have - Se hele indslaget her:

<https://www.tv2kosmopol.dk/lorryland/autister-faar-digital-hjaelp-til-besoeg-i-zoologisk-have>

Kontakt

Hvis I vil mere om AutismGoTo, så kontakt:

Jan Mortensen

jan@autismgoto.com

Tlf. 31 20 10 40

www.autismgoto.com

